



**Pflege- u. Entwicklungsplan  
NSG Langer Auwald, rrh. N17**



## Auftrag

- Erarbeitung eines Pflegeplanes für das Naturschutzgebiet Langer Auwald und angrenzende Flächen,
- neue Kartierungen schutzwürdiger Arten (Leitarten) sollen als Basis für Pflege- und Entwicklungsmaßnahmen dienen,
- Schwerpunkte (NSG-Erweiterung, Auwald, Feldflur)
- Datengrundlage Biostation
- **Ziel: Rheinnatur entwickeln und naturverträglich erleben**

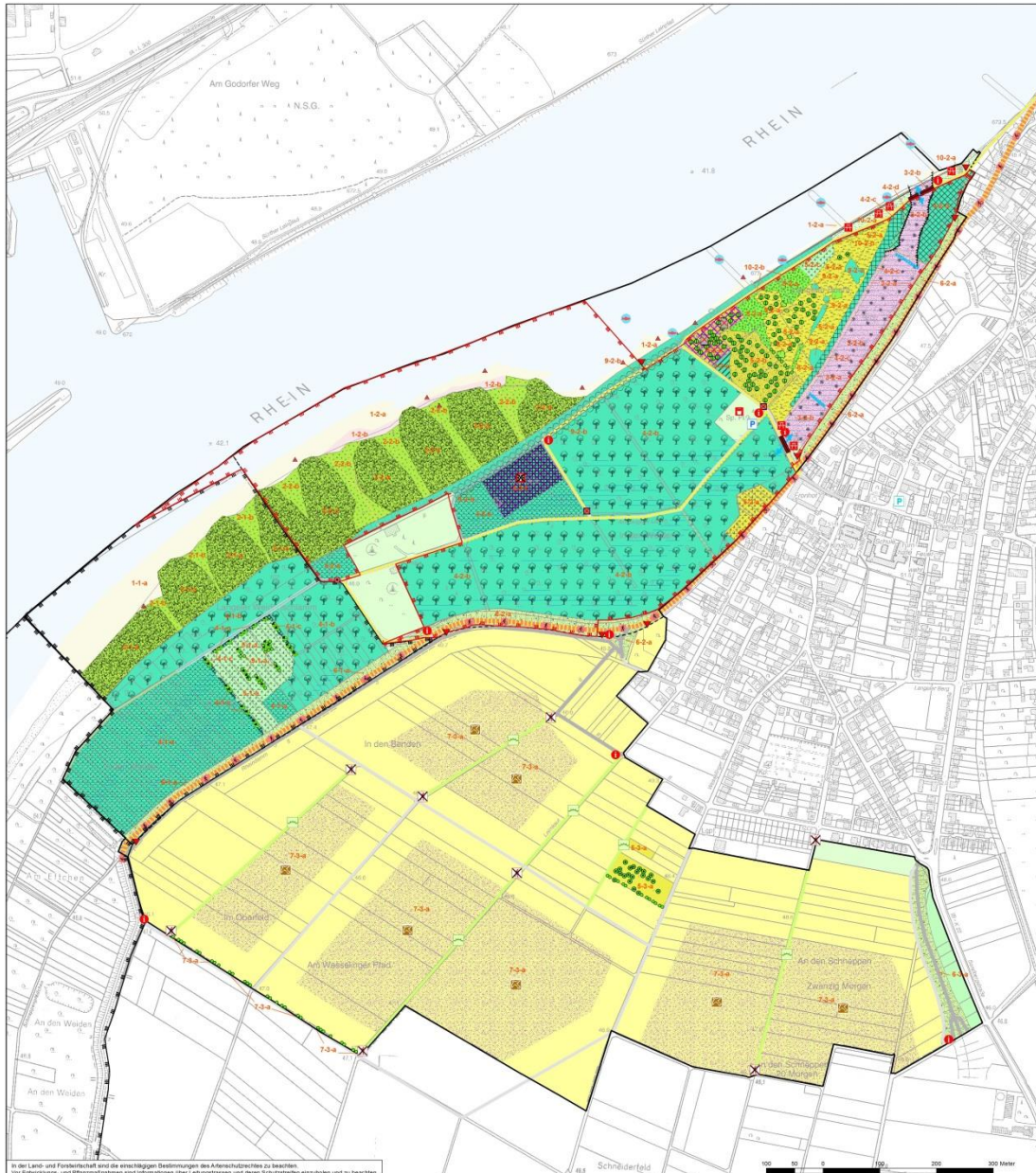


Erweiterung des  
NSG Langer Auwald  
um den *Gleithang (LSG)*  
sowie die Bereiche  
*In den Weiden*  
und  
*Langer Bucht*



Nutzung	Vorgaben (andere Pläne, Gesetze etc.)	PEPL-Planung (informell)
Campingplatz	Bestandsschutz, nicht in NSG übernehmen (Flächennutzungs-plan, Landschaftsplan)	<b>Keine Änderung</b> , bleibt bestehen
Strandbad	Bestandsschutz, nicht in NSG übernehmen (Flächennutzungsplan, Landschaftsplan)	<b>Keine Änderung</b> , bleibt bestehen
Sportplatz	Pachtvertrag	<b>Nur bei Ersatzplatz</b> langfristige Auslagerung
Straßen/Wege	s. oben: Camping, Strandbad, Erholungswald	<b>Nutzung beibehalten</b> , Sperrung nur von Trampelpfaden im Auwald; Heckenweg freistellen; abschnittsweise Entsiegelung
Parkplatz	s. oben, Parkplatzmangel in Langel	<b>Neuer Parkplatz</b> am alten Spielplatz
Angelteich	Umsetzungsfahrplan der BR Köln: Anbindung Altarm (Landeseigentum)	<b>Übernahme von BR Köln</b> (dort eigenständige Gewässerplanung)
Angeln	Schutz der FFH-Biotope	<b>Rücknahme</b> am Gleitufer und am Teich, <b>Beibehaltung</b> in Bühnenfeldern
Rast u. Picknick	Schutz der FFH-Biotope	<b>Neuanlage</b> an der Bucht, Rücknahme im Weidenauwald
Landwirtschaft im Polder	Ausgleichsflächen, Feldvögel	<b>Keine Flächenänderung</b> , Freiwillige Anpassung von Blühstreifen und Vogelschutzstreifen





Der Oberbürgermeister **Stadt Köln**

**Pflege- und Entwicklungsplan  
 NSG "Langer Auwald, rrh." und angrenzende Flächen**

- ENTWICKLUNGSMAßNAHMEN**
- Entwicklungsmaßnahmen (flächhaft)**
- Erhaltung von Biotypen
  - Natürliche Entwicklung von Auenwald (Untere Hart- / Obere Weichholzaue)
  - Natürliche Entwicklung von Hartholzaeuwald
  - Anpflanzung eines Auenwaldsaumes (Untere Hart- / Obere Weichholzaue)
  - Anpflanzung von Hartholzaeuwald / -gehölzen (z.T. sonstigen Gehölzen)
  - Langfristige Umwandlung von Pappelbeständen in Auenwald / Optimierung für den Fiedl
  - Umwandlung gebietsfremder Gehölze in Auenwald (Untere Hart- / Obere Weichholzaue)
  - Umwandlung gebietsfremder Gehölze in Hartholzaeuwald (z.T. sonstigen Wald)
  - Pflanzung eines Waldrandgebüsches
  - Natürliche Entwicklung von Rohricht / Sukzession zu Auenwald
  - Sukzession von Biotypen
  - Extensive Bewirtschaftung von Grünland
  - Neuanlage von Obstwiesen mit anschließend extensiver Bewirtschaftung
  - Extensive Bewirtschaftung von Obstwiesen
  - Hecken- / Gehölzschritt
  - Unterhaltungsmaßnahme (extensive Mahd)
  - Anlage von Liegewiesen
  - Rückbau von befestigten Flächen
  - Anlage / Erweiterung einer temporären Nebenrinne (3-2-a / 3-2-b)
- Entwicklungsmaßnahmen (punktuell, z.T. ohne Nummerierung im Plan)**
- Rückbau von Gebäuden und sonstigen Bauwerken**
- Rückbau von Gebäuden
  - Herstellung einer landschaftsrechtlichen Brückenverbindung / eines lichten Durchlasses
  - Beseitigung von Ein- / Ausströmhindernissen
- Pflanzmaßnahmen**
- Erhaltung von Obstbaum (exemplarische Darstellung)
  - Neupflanzung Vogelkirsche (4-1-c; 5-1-a)
  - Neupflanzung Obstbaum (5-2-a; 5-2-b)
- Entwicklungsmaßnahmen (linienhaft)**
- Entseelung von Wegen
  - Pflanzung / Entwicklung Hecke, Gebüsch oder Waldmantel
- PFLEGEMAßNAHMEN (ohne Nummerierung im Plan)**
- Beseitigung von Abfall, Müll, Gartenabfall (exemplarische Darstellung)
- FELDVOGELSCHUTZ**
- Suchraum für Maßnahmenflächen des Feldvogelschutzes

- Plangebiet
- Teilflächen im Plangebiet
- Naturschutzgebiet
- Grenze des NSG 17
- Geplante Erweiterung des NSG 17
- Gesetzlich geschützte Alee
- Buchen-Bergahornallee
- ZIELZUSTAND
- Biotypen
- Hartholzaeuwald, Feldgehölz
- Weichholzaeuwald - fragmente mit Rohricht und Uferstaudeufuren
- Gebüsch, Hecke, Waldmantel
- Hochstauden-Rohricht-Komplex mit Weidenauenwald-Fragmenten
- Flutauen mit Weidengebüsch
- sandig-kiegige Standorte im Überflutungsbereich des Rheins (inkl. Bühlen)
- Vernässung durch Rinnenanschluss
- Deich (vorhanden)
- Obstweide / -wiese
- Extensiv bewirtschaftetes Grünland
- Acker
- Garten
- Straßen, Zufahrten
- Hecke, Waldmantel, Wegepflanzung
- Einzelbaum, Baumreihe, -gruppe
- SCHUTZMAßNAHMEN; BESUCHERLEINUNG
- Erhaltung der Wegeverbindung als Grasweg
- Rücknahme von Wegen, Pfaden
- Ausweisung / Neuanlage von Wegen
- Ausweisung Uferweg, lokaler Rundweg
- Deichweg (Fußgänger- und Radverkehr)
- Wegesperrungen, Rücknahme von Wegen
- Vorhandene Sperrung von Wegen
- Anlage einer Schranke bzw. sonstigen Wegesperrung (ohne Nummerierung im Plan)
- Sonstige Maßnahmen der Besucherlenkung (ohne Nummerierung im Plan)
- Beibehaltung Sitzplatznutzung
- Saisonale Sperrung zur Brutenzeit (Vogel- / Artenschutz)
- Aufstellen von Informationsschildern
- Zusätzliches NSG-Schild
- Parkeplatz (vorhanden)
- Anlage eines Parkplatzes
- Plätze mit möglicher Angelnutzung
- Verlegung Fußpfad, langfristige
- Wegesystem
- Unterhaltungsweg, Asphalt
- Zufahrtstraße, sonstiger asphaltierter Weg
- Feld- / Waldweg, Schotter
- Waldweg
- Feldweg, Gras
- Gestaltung der Kennlinie und des Landes NRW ©. Geobasis NRW (2015)

Nr.	Beschreibung	Menge und Einwirkungsmaßnahme	NSG Langer Auwald	NSG Langer Auwald	NSG Langer Auwald
1	Erhaltung und Entwicklung der Auenwaldflächen	Erhaltung von Auenwaldflächen	1.2-a	1.2-b	1.2-c
2	Erhaltung und Entwicklung der Auenwaldflächen	Erhaltung von Auenwaldflächen	1.2-a	1.2-b	1.2-c
3	Erhaltung und Entwicklung der Auenwaldflächen	Erhaltung von Auenwaldflächen	1.2-a	1.2-b	1.2-c
4	Erhaltung und Entwicklung der Auenwaldflächen	Erhaltung von Auenwaldflächen	1.2-a	1.2-b	1.2-c
5	Erhaltung und Entwicklung der Auenwaldflächen	Erhaltung von Auenwaldflächen	1.2-a	1.2-b	1.2-c
6	Erhaltung und Entwicklung der Auenwaldflächen	Erhaltung von Auenwaldflächen	1.2-a	1.2-b	1.2-c
7	Erhaltung und Entwicklung der Auenwaldflächen	Erhaltung von Auenwaldflächen	1.2-a	1.2-b	1.2-c
8	Erhaltung und Entwicklung der Auenwaldflächen	Erhaltung von Auenwaldflächen	1.2-a	1.2-b	1.2-c
9	Erhaltung und Entwicklung der Auenwaldflächen	Erhaltung von Auenwaldflächen	1.2-a	1.2-b	1.2-c
10	Erhaltung und Entwicklung der Auenwaldflächen	Erhaltung von Auenwaldflächen	1.2-a	1.2-b	1.2-c

**Stadt Köln**

Planungsnummer: NSG 17  
 NSG "Langer Auwald, rrh." und angrenzende Flächen  
 Entwicklungsziele und Maßnahmen

Maßstab: 1:2.500

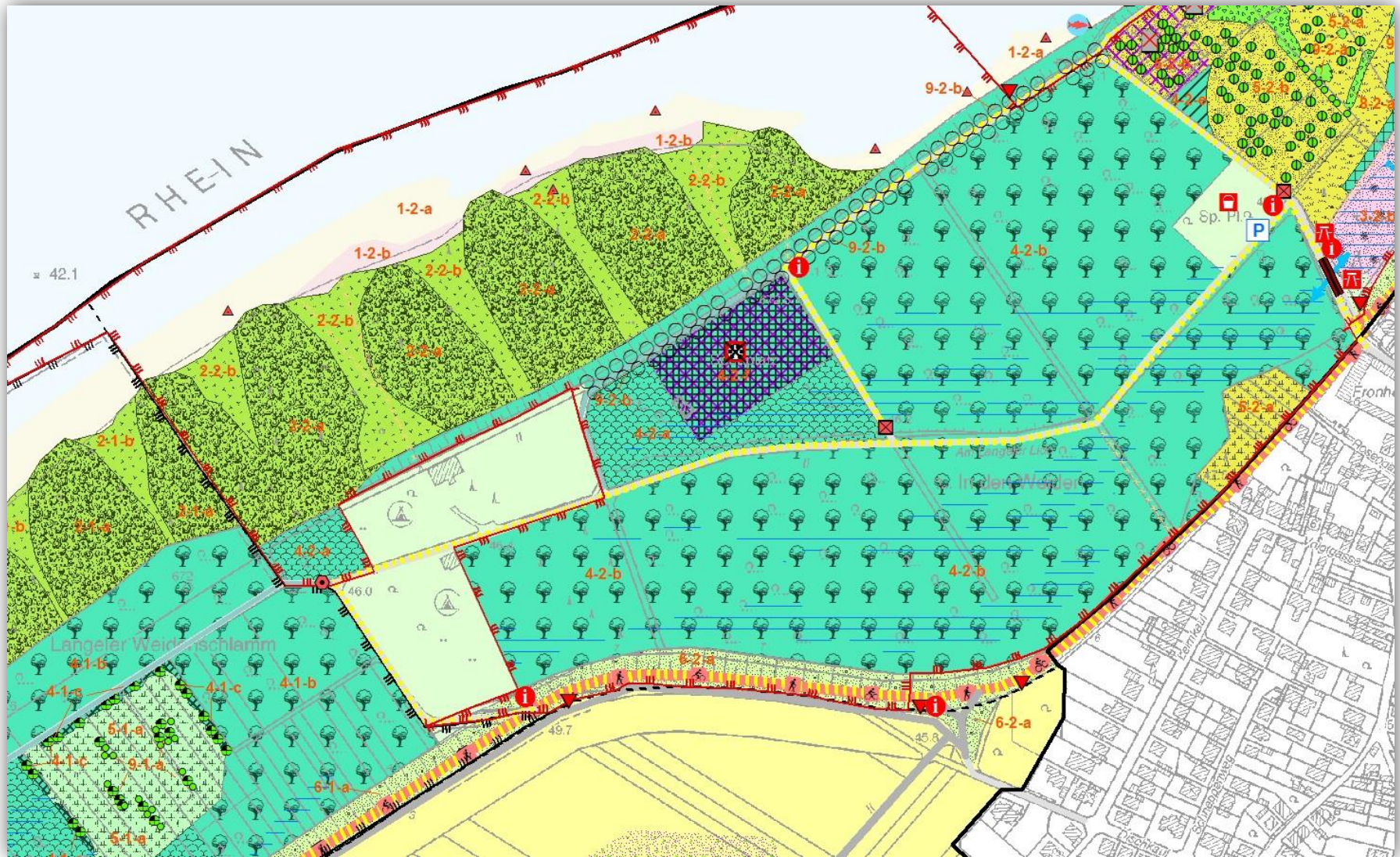
Bezeichnung: NSG 17, Maastricht  
 Datum: 30.10.2015  
 Entwurf: PEP, Langer Auwald

Viebahn Sell  
 Golterskamp 14  
 58452 Witten

Viebahn Sell  
 Landschaftsplanung  
 Gewässerentwicklung  
 ArtenSchutz

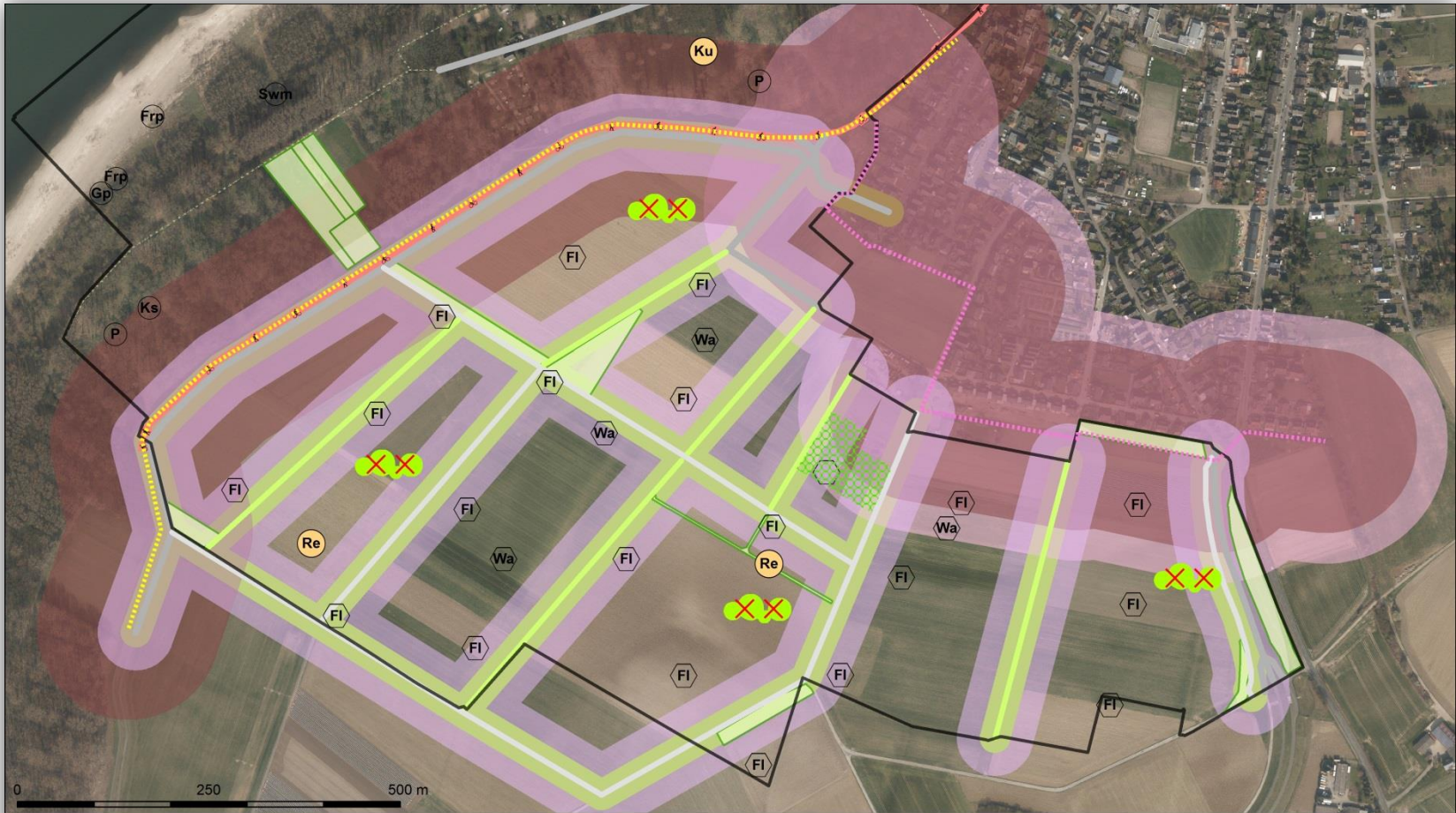
In der Land- und Forstwirtschaft sind die einschlägigen Bestimmungen des Artenschutzgesetzes zu beachten.  
 Für Entwicklungs- und Pflanzmaßnahmen sind Informationen über Leistungsfähigkeit und deren Schutzgebiete einzuholen und zu beachten.







### Probleme der Feldvögel im Polder – Lerchen, Hunde und Spaziergänger



Leitart Vögel	Ausgleichsflächen	Erschließung	Beeinträchtigungen / Störungen
○ Halboffen	umgesetzt/ geplant	— Straße, Unterhaltungsweg (asphaltiert)	Störstreifen (50 m) infolge Spaziergängern und Hunden
⬡ Offenland	<b>Gehölzstruktur</b>	— Feldweg, geschottert	Abstand (120 m) zu Vertikalstruktur (Wald, Deich, Gebäude)
Hä Bluthänfling	Obstwiese	— Feldweg, nicht oder schwach befestigt, grasig	Streifengebiet Hauskatzen (160 m) am Ortsrand
FI Feldlerche	völliges Fehlen deckungsreicher Habitats	— Deichweg, asphaltiert	Wegenaher Präferenzhabitate (20 m) im Getreide
Re Rebhuhn			
Wa Wachtel			



## Das Gleitufer – viel mehr als nur Kies

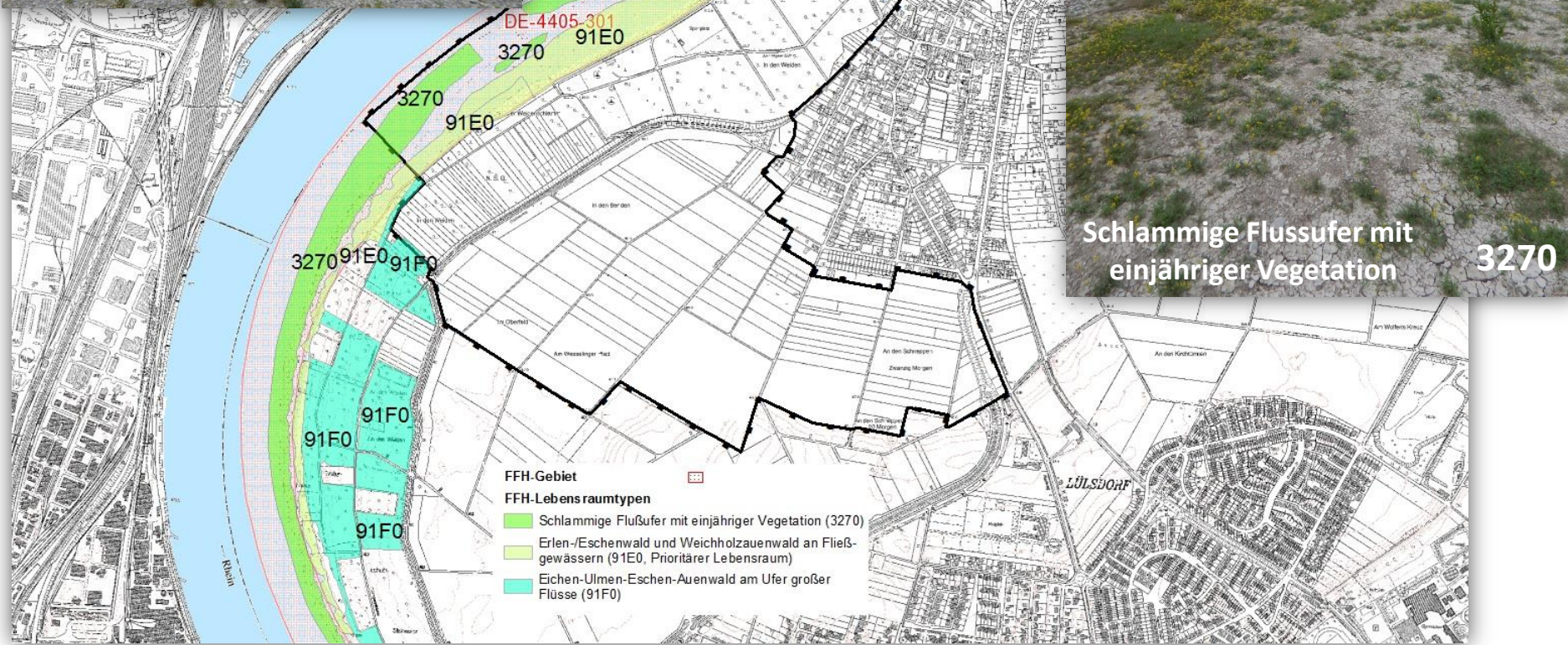




## FFH-Gebiet und FFH-Lebensraumtypen

**91E0**  
 Erlen-/Eschenwald und  
 Weichholzauenwald an Fließgewässern

Schlammige Flusssufer mit  
 einjähriger Vegetation **3270**





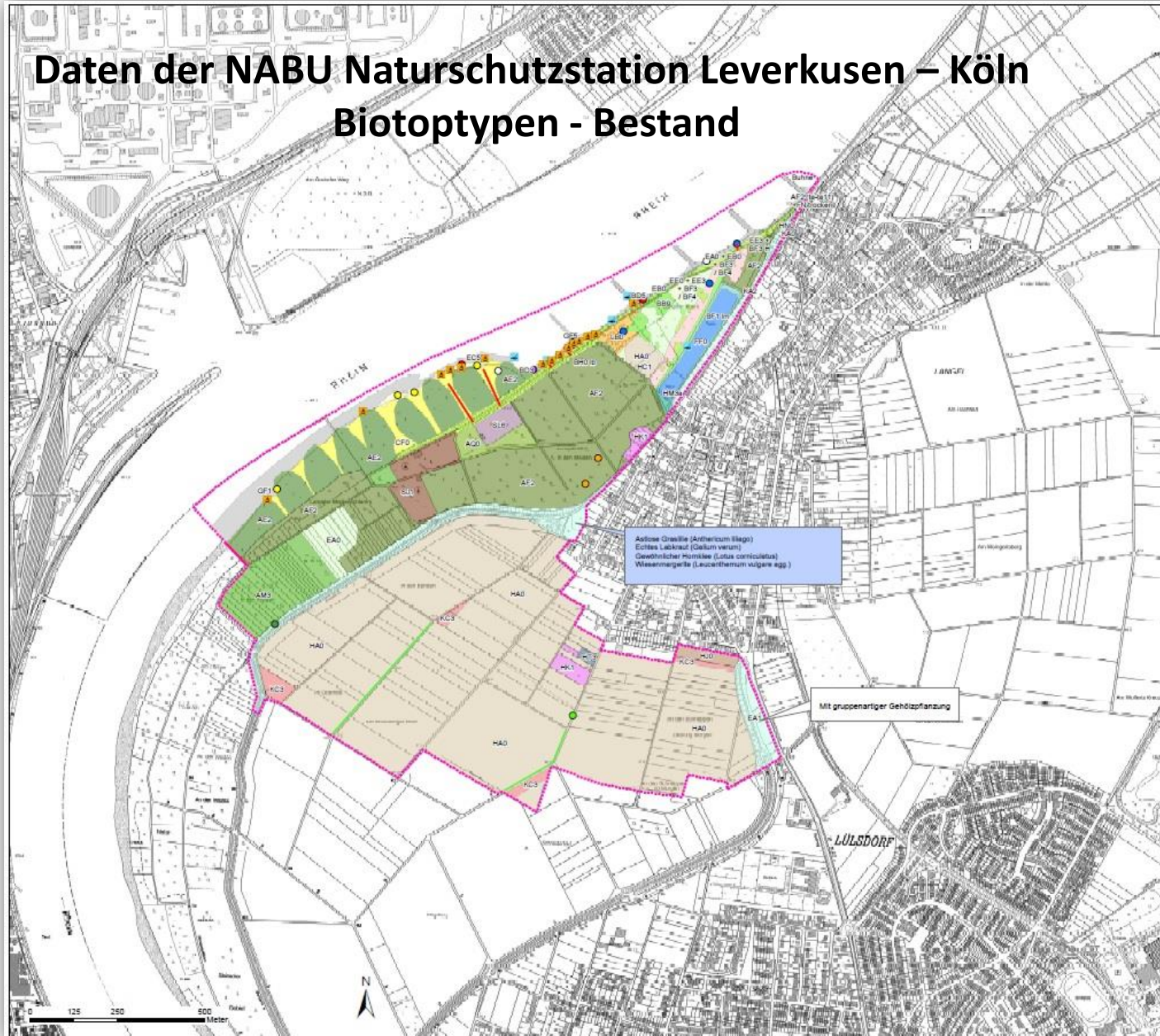
## FFH-Gebiet DE-4405-301 "Rhein-Fischschutzzonen zwischen Emmerich und Bad Honnef (FSB-K-0001)

*13 km bis zur Sieg - Langeler Bucht als Ruhelager (am Rhein stark defizitär) für Wanderfische*





# Daten der NABU Naturschutzstation Leverkusen – Köln Biotoptypen - Bestand



- Beinträchtigungen**
- Angler
  - Feuerstelle
  - Trampelpfad
- Rote Liste Arten: Pflanzen**
- Achillea ptarmica
  - Anchusa arvensis
  - Euphorbia esula
  - Geranium pratense
  - Limosella aquatica
  - Muscari neglectum
  - Ranunculus auricomus
  - Thalictrum flavum
  - Salvia pratensis (in Askarien)
- Biotoptypen**
- AE2; Weidenuwald
  - AF2; Pappelwald auf Auenstandort
  - AM3; Eschenwald auf Auenstandort
  - AG0; Eschenwald auf Auenstandort
  - BB9; Gebüsch mittlerer Standorte
  - BD3; Gehölzstreifen
  - BDS; Schnitthecke
  - BF1; Baumreihe
  - BF3 / BF4; Einzelbaum / Obstbaum
  - BHD; Allee
  - CF0; Röhricht
  - EAD; Fettwiese
  - EAD + EBO; Fettwiese / Fettweide
  - EA1; Glattflurwiese
  - EBO; Fettweide
  - ECS; Flutrasen
  - EE0 + EE3; Grünlandbrache
  - EE3 + BF3; Grünlandbrache mit Einzelbäumen
  - FF0; Teich
  - GF1; Vegetationsarme Kies- und Schotterfluren
  - GF5; Vegetationsarme Schlammsflächen
  - HAD; Acker
  - HC1; Ackerrain
  - HJ0; Gärten
  - HK1; Streuobstallee
  - HM3a; Grünanlage
  - HND / KAD; Böschung / Feuchter Saum
  - HT3; Lagerplatz
  - KAZ; Gewässerbegleitender feuchter Saum
  - KC3; Blühstreifen
  - LBO; Hochstaudenflur, fischent
  - SJ1; Campingplatz
  - SL5; Bolzplatz
  - Bühne
- ..... Untersuchungsgebiet

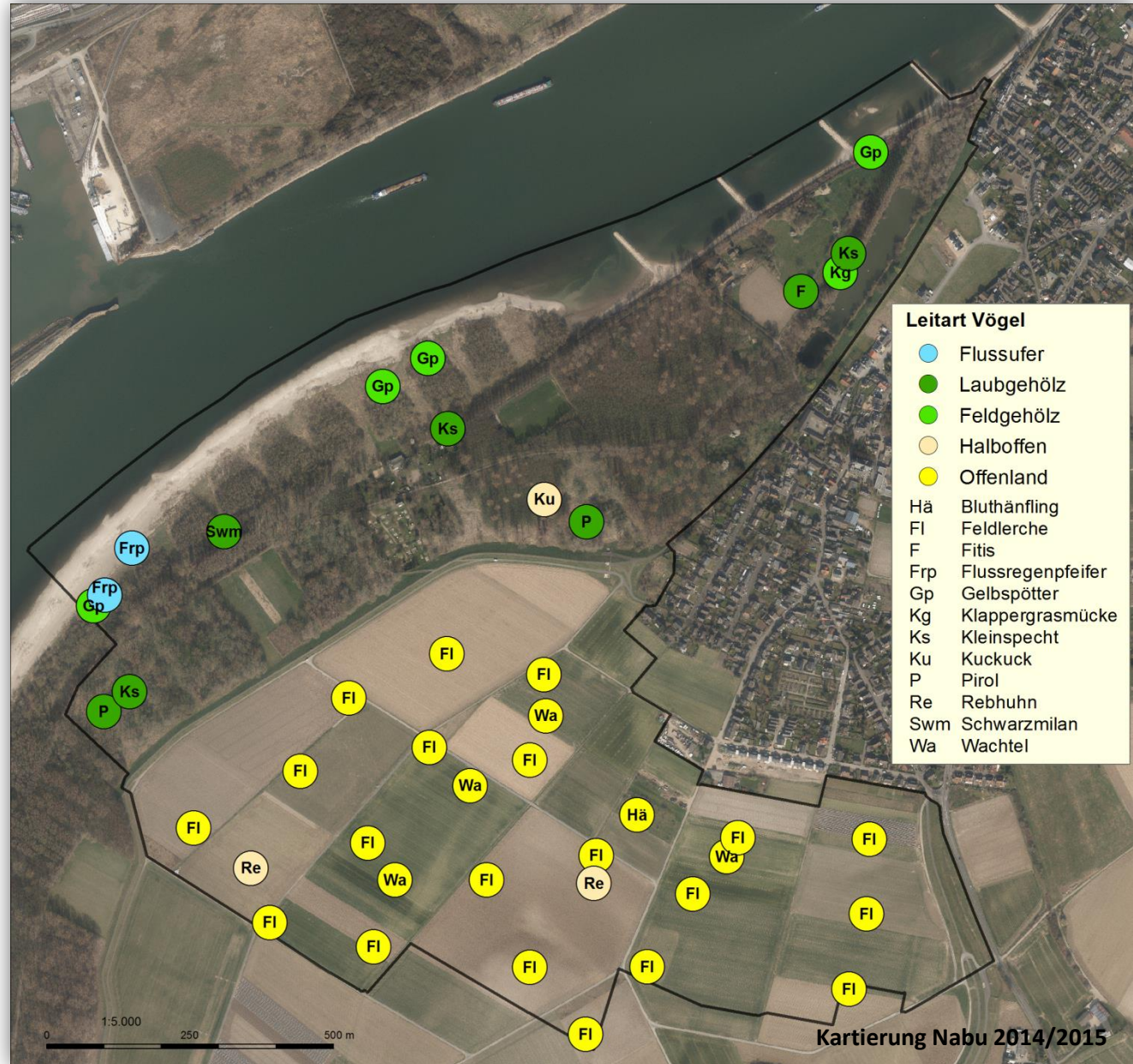
Adriese Gräwille (Arithemum flag)   
 Eoties Lackkraut (Galium verum)   
 Gewöhnlicher Mumiee (Lotus corniculatus)   
 Wiesensargerle (Leucanthemum vulgare agg.)

Mit gruppenartiger Gehölzanzung

NABU Naturschutzstation Leverkusen - Köln Friedrich-Ebert-Strasse 40 50666 Köln			
Projekt	NSG N17 "Langer Auwald, rrh." und umgebende Flächen		
Planbezeichnung	Biotoptypen-Bestand		
Planzummer	1		
Auftraggeber	Stadt Köln Amt für Landschaftspflege und Grünflächen		
Datum	Bearbeiter	Maßstab	Plangröße
20.04.2015	E. Schmidt	1:2500	01n_40



Vögel  
 Leitarten Bestand  
 (Reviere im Plangebiet)



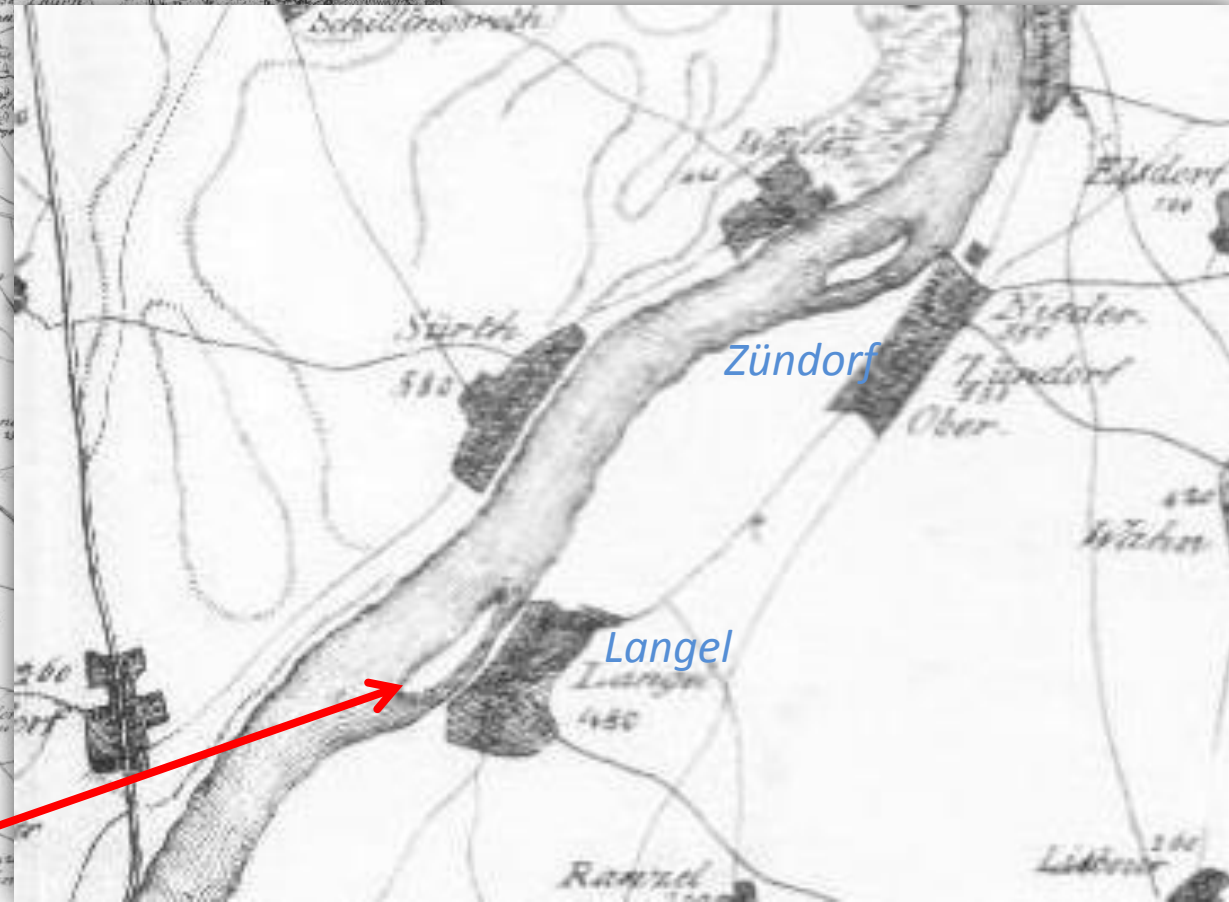
**Zielarten (Liste):**

- Feldschwirl
- Feldsperling
- Kiebitz
- Rohrhammer
- Nachtigall (VS)



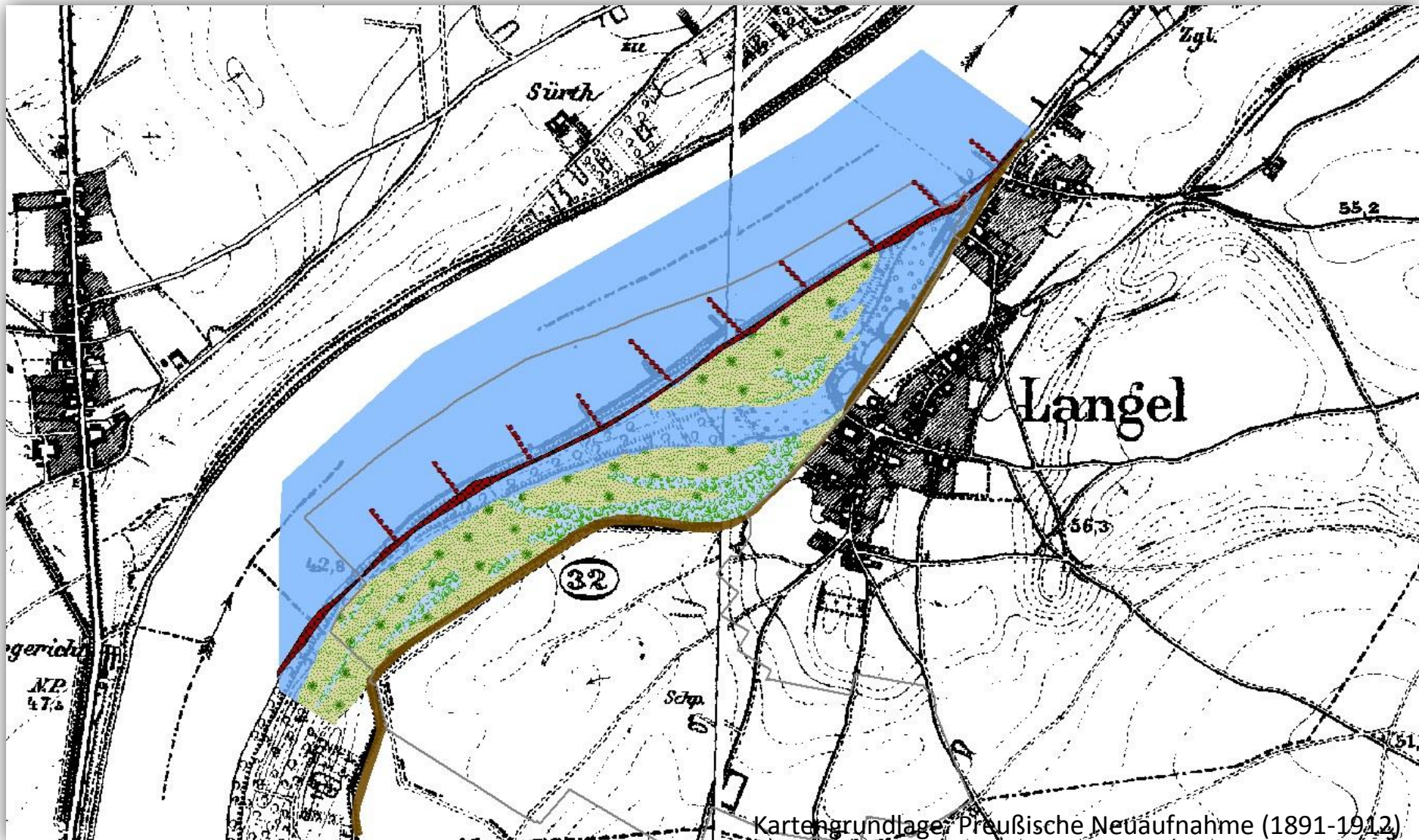


„Karte Preußen.rrh3Porz“, ca. 1820,  
Hermann Kochs Köln Stadt des Handels





## Rheinausbau ca. 1850 (Uferdeckwerk, Bühnenverlängerung, Verschluss Langerer Bucht)



Kartengrundlage: Preußische Neuaufnahme (1891-1912)



## Naturerlebnis steigern



Ausblicke in die  
Auenlandschaft  
und  
auf den Rhein  
freistellen



Neue Picknickplätze -  
Übergänge auf die „Insel“  
erfahrbar machen





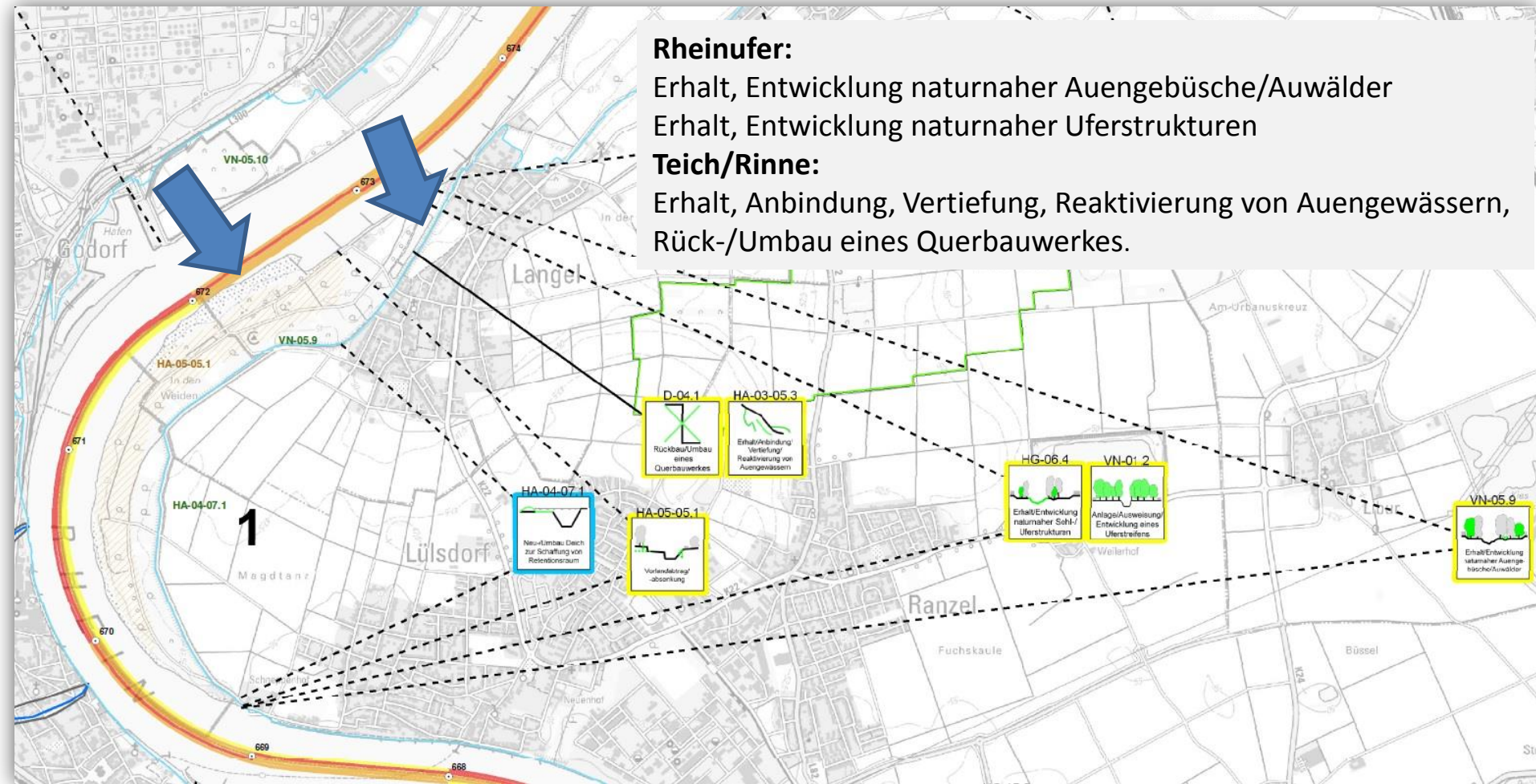
## Umsetzungsfahrplan Rhein Hauptlauf Bezirksregierung Köln

### Rheinufer:

Erhalt, Entwicklung naturnaher Auengebüsche/Auwälder  
 Erhalt, Entwicklung naturnaher Uferstrukturen

### Teich/Rinne:

Erhalt, Anbindung, Vertiefung, Reaktivierung von Auengewässern,  
 Rück-/Umbau eines Querbauwerkes.





## Umsetzungsfahrplan „Rheinufer“:

Erhalt, Entwicklung naturnaher Auengebüsche/Auwälder

Erhalt, Entwicklung naturnaher Uferstrukturen





## Umsetzungsfahrplan „Teich/Rinne“:

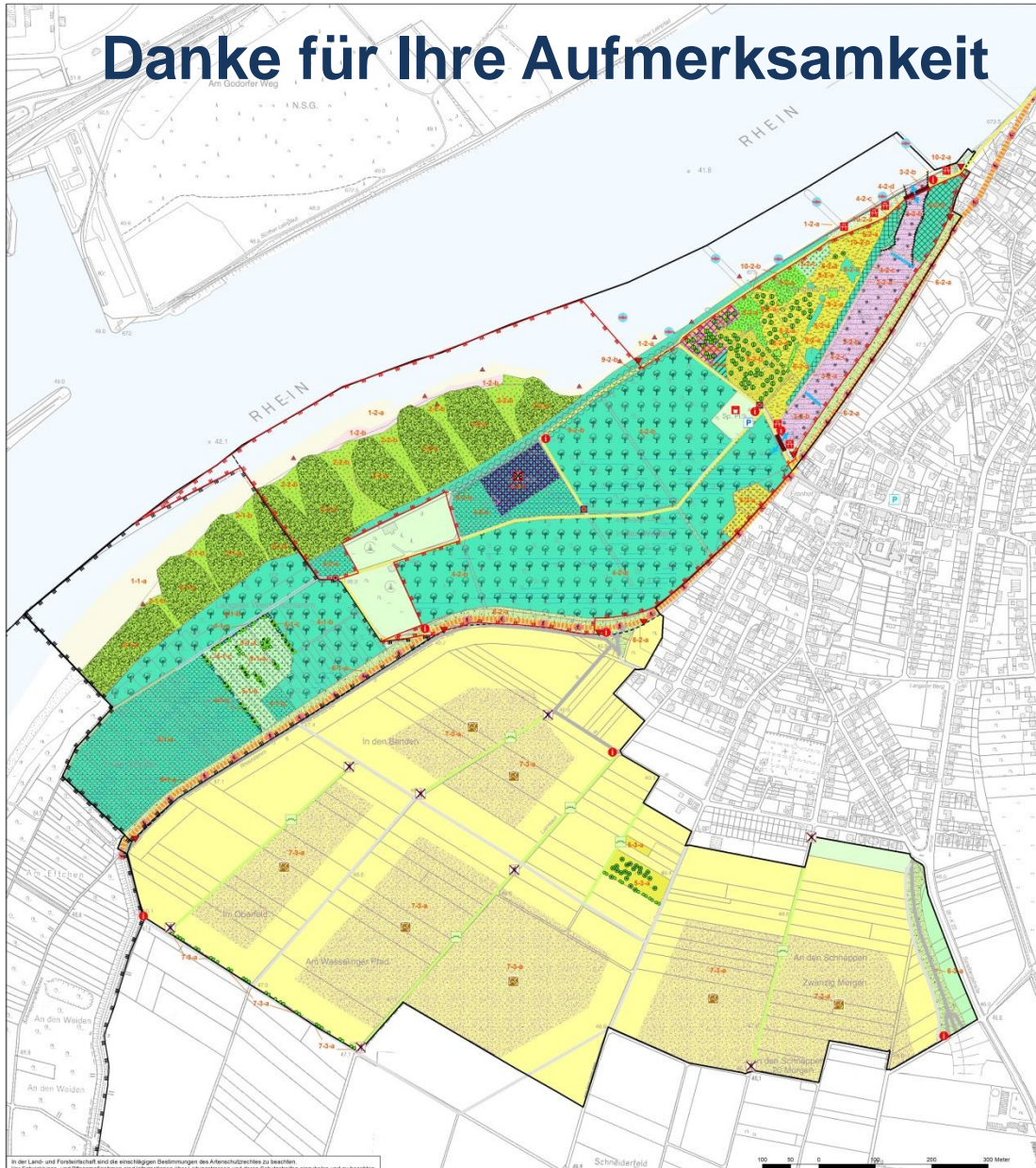
Erhalt, Anbindung, Vertiefung, Reaktivierung von Auengewässern,  
Rück-/Umbau eines Querbauwerkes

Heute: keine typischen Wasserpflanzen,  
überwiegend Algen, keine Röhrichte,  
keine Flachufer, künstl. Fischbesatz





# Danke für Ihre Aufmerksamkeit



## Der Oberbürgermeister Stadt Köln Pflege- und Entwicklungsplan NSG "Langer Auwald, rrh." und angrenzende Flächen

- ENTWICKLUNGSMAßNAHMEN**
- Entwicklungsmaßnahmen (flächenhaft)**
- Erhaltung von Biototypen
  - Natürliche Entwicklung von Auenwald (Untere Hart- / Obere Weichholzaue)
  - Natürliche Entwicklung von Hartholzauenwald
  - Anpflanzung eines Auenwaldsaumens (Untere Hart- / Obere Weichholzaue)
  - Anpflanzung von Hartholzauenwald / Gehölzen (z.T. sonstigen Gehölzen)
  - Langfristige Umwandlung von Pappelbeständen in Auenwald / Optimierung für den Pirel
  - Umwandlung gebietsfremder Gehölze in Auenwald (Untere Hart- / Obere Weichholzaue)
  - Umwandlung gebietsfremder Gehölze in Hartholzauenwald (z.T. sonstigen Wald)
  - Pflanzung eines Waldrandgebüsches
  - Natürliche Entwicklung von Röhricht / Sukzession zu Auenwald
  - Sukzession von Biototypen
  - Extensive Bewirtschaftung von Grünland
  - Neuanlage von Obstwiesen mit anschließend extensiver Bewirtschaftung
  - Extensive Bewirtschaftung von Obstwiesen
  - Hecken- / Gehölzschnitt
  - Unterhaltungsmaßnahme (extensive Mahd)
  - Anlage von Liegewiesen
  - Rückbau von befestigten Flächen
  - Anlage / Erweiterung einer temporären Nebenrinne (3-2-a / 3-2-b)
- Entwicklungsmaßnahmen (punktuell, z.T. ohne Nummerierung im Plan)**
- Rückbau von Gebäuden und sonstigen Bauwerken
  - Herstellung einer landschaftsrechtlichen Brückenverbindung / eines lichten Durchlasses
  - Beseitigung von Ein- / Ausstümpfmaßnahmen
- Pflanzmaßnahmen**
- Erhaltung von Obstbaum (exemplarische Darstellung)
  - Neupflanzung Vogelkirsche (4-1-c; 9-1-a)
  - Neupflanzung Obstbaum (5-2-a; 5-2-b)
- Entwicklungsmaßnahmen (linienhaft)**
- Entseelung von Wegen
  - o o o Pflanzung / Entwicklung Hecke, Gebüsch oder Waldmantel
- PFLEGE MAßNAHMEN (ohne Nummerierung im Plan)**
- Beseitigung von Abfall, Müll, Gartenabfall (exemplarische Darstellung)
- FELDVOGELSCHUTZ**
- Suchraum für Maßnahmenflächen des Feldvogelschutzes

- Plangebiet
- Teilflächen im Plangebiet
- Naturschutzgebiet**
- Grenze des NSG 17
- Geplante Erweiterung des NSG 17
- Gesetzlich geschützte Alle**
- Buchen-Bergahornallee
- ZIELZUSTAND**
- Biotypen**
- Hartholzauenwald, Feldgehölz
- Weichholzauenwald / -fragmente mit Röhricht und Uferstaufenfluren
- Gebüsch, Hecke, Waldmantel
- Hochstauden-Röhricht-Komplex mit Weidenauwald-Fragmenten
- Flutrasen mit Weidengebüsch
- sandig-kieelige Standorte im Überflutungsbereich des Rheins (inkl. Buhnen)
- Vermassung durch Rinnenanschluß
- Deich (vorhanden)
- Obstweide / -wiese
- Extensiv bewirtschaftetes Grünland
- Acker
- Garten
- Straßen, Zufahrten
- Hecke, Waldmantel, Wegeabsperrung
- Einzelbaum, Baumreihe, -gruppe
- SCHUTZMAßNAHMEN; BESUCHERLENKUNG**
- Erhaltung der Wegeverbindung als Grasweg
- Rücknahme von Wegen, Pfaden
- Ausweisung / Neuanlage von Wegen**
- Ausweisung Uferweg, lokaler Rundweg
- Deichweg (Fußgänger- und Radverkehr)
- Wegesperren, Rücknahme von Wegen**
- Vorhandene Sperrung von Wegen
- Anlage einer Schranke bzw. sonstigen Wegesperre
- Sonstige Maßnahmen der Besucherlenkung (ohne Nummerierung im Plan)**
- Beibehaltung Spielplatznutzung
- Aufstellen von Sitzbänken
- Saisonale Sperrung zur Brutzeit (Vogel- / Artenschutz)
- Aufstellen von Informationsschildern
- Zusätzliches NSG-Schild
- Parkeplatz (vorhanden)
- Anlage eines Parkeplatzes
- Platz mit möglicher Angelnutzung
- Verlegung Fußballplatz, langfristig
- Wegesystem**
- Unterhaltungsweg, Asphalt
- Zufahrtsstraße, sonstiger asphaltierter Weg
- Feld- / Waldweg, Schotter
- Waldweg
- Feldweg, Gras

Nr.	Bereichsbezeichnung	Menge und Einrichtungsmaßnahmen	NbG Langer Auwald	NbG Langer Auwald	Heckel / Pirel
172	Erhaltung und Entwicklung der extensiv bewirtschafteten Obstwiesen	Erhaltung der Fläche und Beseitigung des Mülls	554 (113311)	124 (113211)	
173	Erhaltung und Entwicklung der extensiv bewirtschafteten Obstwiesen	Erhaltung der Fläche und Beseitigung des Mülls	734 (113211)		
174	Erhaltung und Entwicklung der extensiv bewirtschafteten Obstwiesen	Erhaltung der Fläche und Beseitigung des Mülls	554 (113311)	124 (113211)	
175	Erhaltung und Entwicklung der extensiv bewirtschafteten Obstwiesen	Erhaltung der Fläche und Beseitigung des Mülls	554 (113311)	124 (113211)	
176	Erhaltung und Entwicklung der extensiv bewirtschafteten Obstwiesen	Erhaltung der Fläche und Beseitigung des Mülls	554 (113311)	124 (113211)	
177	Erhaltung und Entwicklung der extensiv bewirtschafteten Obstwiesen	Erhaltung der Fläche und Beseitigung des Mülls	554 (113311)	124 (113211)	
178	Erhaltung und Entwicklung der extensiv bewirtschafteten Obstwiesen	Erhaltung der Fläche und Beseitigung des Mülls	554 (113311)	124 (113211)	
179	Erhaltung und Entwicklung der extensiv bewirtschafteten Obstwiesen	Erhaltung der Fläche und Beseitigung des Mülls	554 (113311)	124 (113211)	
180	Erhaltung und Entwicklung der extensiv bewirtschafteten Obstwiesen	Erhaltung der Fläche und Beseitigung des Mülls	554 (113311)	124 (113211)	
181	Erhaltung und Entwicklung der extensiv bewirtschafteten Obstwiesen	Erhaltung der Fläche und Beseitigung des Mülls	554 (113311)	124 (113211)	
182	Erhaltung und Entwicklung der extensiv bewirtschafteten Obstwiesen	Erhaltung der Fläche und Beseitigung des Mülls	554 (113311)	124 (113211)	
183	Erhaltung und Entwicklung der extensiv bewirtschafteten Obstwiesen	Erhaltung der Fläche und Beseitigung des Mülls	554 (113311)	124 (113211)	
184	Erhaltung und Entwicklung der extensiv bewirtschafteten Obstwiesen	Erhaltung der Fläche und Beseitigung des Mülls	554 (113311)	124 (113211)	
185	Erhaltung und Entwicklung der extensiv bewirtschafteten Obstwiesen	Erhaltung der Fläche und Beseitigung des Mülls	554 (113311)	124 (113211)	
186	Erhaltung und Entwicklung der extensiv bewirtschafteten Obstwiesen	Erhaltung der Fläche und Beseitigung des Mülls	554 (113311)	124 (113211)	
187	Erhaltung und Entwicklung der extensiv bewirtschafteten Obstwiesen	Erhaltung der Fläche und Beseitigung des Mülls	554 (113311)	124 (113211)	
188	Erhaltung und Entwicklung der extensiv bewirtschafteten Obstwiesen	Erhaltung der Fläche und Beseitigung des Mülls	554 (113311)	124 (113211)	
189	Erhaltung und Entwicklung der extensiv bewirtschafteten Obstwiesen	Erhaltung der Fläche und Beseitigung des Mülls	554 (113311)	124 (113211)	
190	Erhaltung und Entwicklung der extensiv bewirtschafteten Obstwiesen	Erhaltung der Fläche und Beseitigung des Mülls	554 (113311)	124 (113211)	
191	Erhaltung und Entwicklung der extensiv bewirtschafteten Obstwiesen	Erhaltung der Fläche und Beseitigung des Mülls	554 (113311)	124 (113211)	
192	Erhaltung und Entwicklung der extensiv bewirtschafteten Obstwiesen	Erhaltung der Fläche und Beseitigung des Mülls	554 (113311)	124 (113211)	
193	Erhaltung und Entwicklung der extensiv bewirtschafteten Obstwiesen	Erhaltung der Fläche und Beseitigung des Mülls	554 (113311)	124 (113211)	
194	Erhaltung und Entwicklung der extensiv bewirtschafteten Obstwiesen	Erhaltung der Fläche und Beseitigung des Mülls	554 (113311)	124 (113211)	
195	Erhaltung und Entwicklung der extensiv bewirtschafteten Obstwiesen	Erhaltung der Fläche und Beseitigung des Mülls	554 (113311)	124 (113211)	
196	Erhaltung und Entwicklung der extensiv bewirtschafteten Obstwiesen	Erhaltung der Fläche und Beseitigung des Mülls	554 (113311)	124 (113211)	
197	Erhaltung und Entwicklung der extensiv bewirtschafteten Obstwiesen	Erhaltung der Fläche und Beseitigung des Mülls	554 (113311)	124 (113211)	
198	Erhaltung und Entwicklung der extensiv bewirtschafteten Obstwiesen	Erhaltung der Fläche und Beseitigung des Mülls	554 (113311)	124 (113211)	
199	Erhaltung und Entwicklung der extensiv bewirtschafteten Obstwiesen	Erhaltung der Fläche und Beseitigung des Mülls	554 (113311)	124 (113211)	
200	Erhaltung und Entwicklung der extensiv bewirtschafteten Obstwiesen	Erhaltung der Fläche und Beseitigung des Mülls	554 (113311)	124 (113211)	

Stadt Köln

Planmaßstab: 1:2.500

Stand: 20-10-2015

Projekt: Pflege- und Entwicklungsplan NSG "Langer Auwald, rrh." und angrenzende Flächen

Entwicklungsziele und Maßnahmen

Viebahn Sell  
 Golerkamp 14  
 56452 Wilten

Viebahn Sell  
 Landschaftsplanung  
 Gewässerentwicklung  
 ArtenSchutz

In der Land- und Forstwirtschaft sind die einschlägigen Bestimmungen des Artenschutzgesetzes zu beachten. Bei Entwicklungs- und Planungsmaßnahmen sind Informationen über Lebensrisiken und deren Schutzbedeutung einzulassen und zu beachten.